

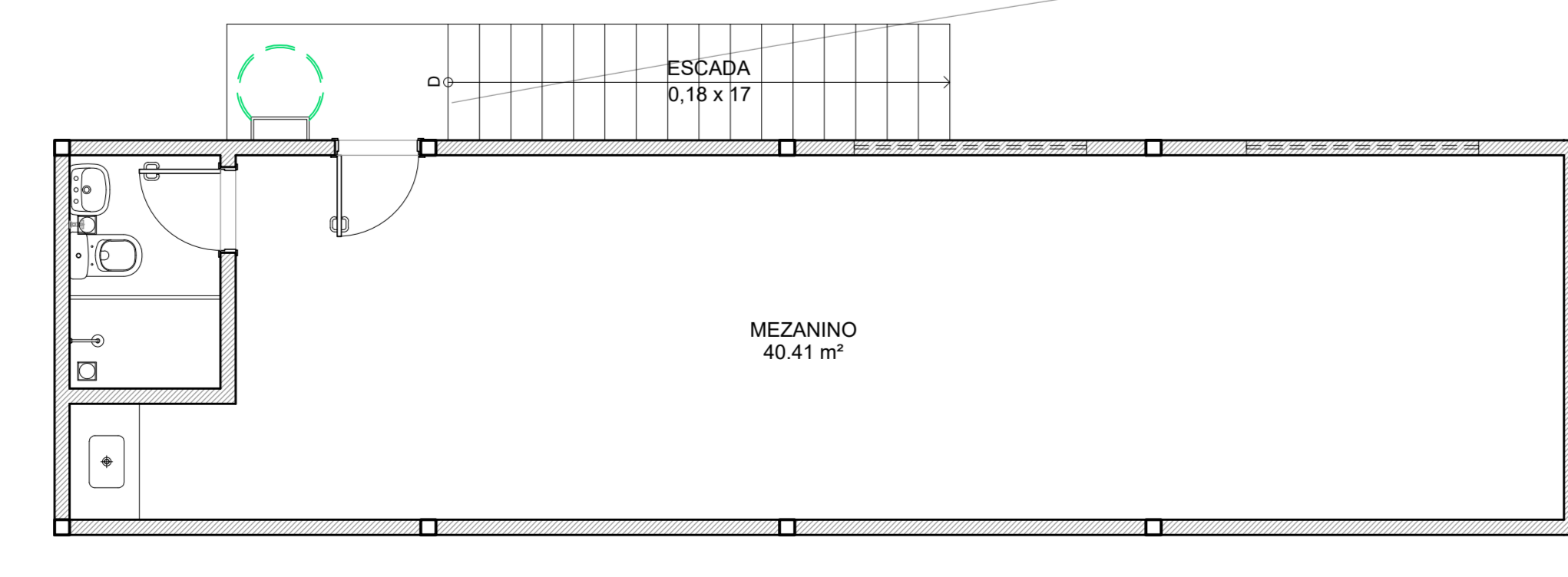


QUADRO DE ESPECIFICAÇÕES	
	Cantoneira com aba de 3.8cm e 2mm de espessura em vinil de alto impacto
	Corrimão em vinil de alto impacto

PROBABILIDADE DE ACESSO FUNCIONÁRIOS VALVES

ESTRADA UNIÃO E INDUSTRIA

01 LAYOUT Esc. 1/50



02 MEZANINO Esc. 1/50

REVISÃO	DATA	MODIFICAÇÃO	FEITO

OBSERVAÇÕES:
 - TODAS AS COTAÇÕES DEVEM CONFERIR COM O LOCAL.
 - O PROJETO DEVE SER ENTREGUE EM DUPLICATA PARA O CLIENTE.
 - O PROJETO DEVE SER ENTREGUE EM DUPLICATA PARA O CLIENTE COM PORTA-FOLHAS.

LOCAL: SERVIÇO DE PRONTO ATENDIMENTO - SPA
 Estrada Silveira da Mota, 664 - Posse - PETRÓPOLIS - RJ
 SERVIÇO SOCIAL AUTÔNOMO HOSPITAL ALCIDES CARNEIRO

PROJETO: SPA - POSSE
 PLANTA BAIXA - LAYOUT

PROJETO BÁSICO

DATA	CODIGO	ESCALA
31/01/2023	0092023	1/50
PRELIMINAR	REVISÃO	FEITO
MET	MET	MET
PROJETA	REVISADO	SEMPRE
04/011		ROD

RUA VIGARIO CARNEIRO, 1165 - COIMBRA - PETRÓPOLIS - RJ - CEP: 20201-001
 TEL.: 24 32960011 - 32960012 - 32960013 - 32960014 - 32960015 - 32960016 - 32960017 - 32960018 - 32960019 - 32960020 - 32960021 - 32960022 - 32960023 - 32960024 - 32960025 - 32960026 - 32960027 - 32960028 - 32960029 - 32960030 - 32960031 - 32960032 - 32960033 - 32960034 - 32960035 - 32960036 - 32960037 - 32960038 - 32960039 - 32960040 - 32960041 - 32960042 - 32960043 - 32960044 - 32960045 - 32960046 - 32960047 - 32960048 - 32960049 - 32960050 - 32960051 - 32960052 - 32960053 - 32960054 - 32960055 - 32960056 - 32960057 - 32960058 - 32960059 - 32960060 - 32960061 - 32960062 - 32960063 - 32960064 - 32960065 - 32960066 - 32960067 - 32960068 - 32960069 - 32960070 - 32960071 - 32960072 - 32960073 - 32960074 - 32960075 - 32960076 - 32960077 - 32960078 - 32960079 - 32960080 - 32960081 - 32960082 - 32960083 - 32960084 - 32960085 - 32960086 - 32960087 - 32960088 - 32960089 - 32960090 - 32960091 - 32960092 - 32960093 - 32960094 - 32960095 - 32960096 - 32960097 - 32960098 - 32960099 - 32960100