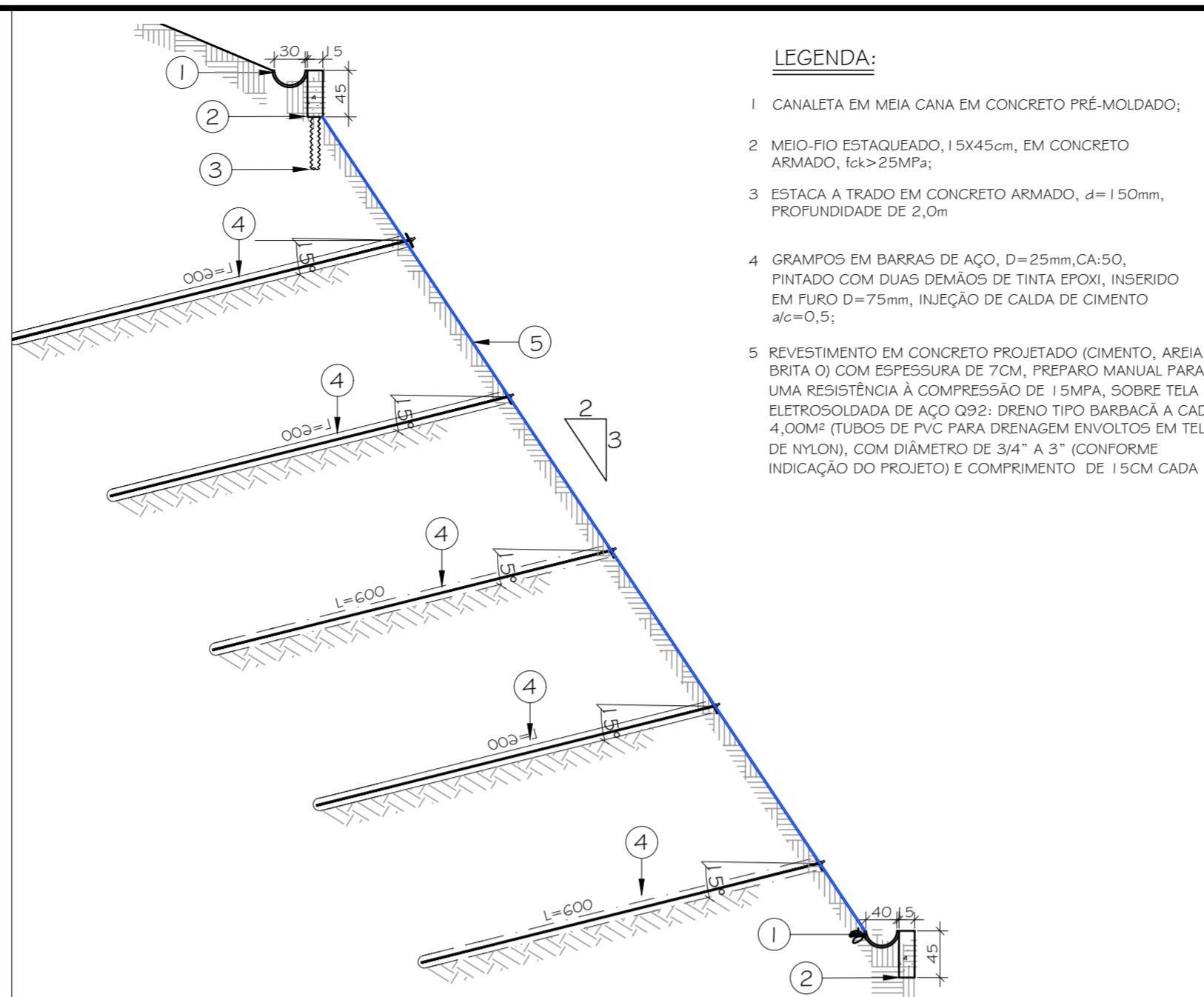
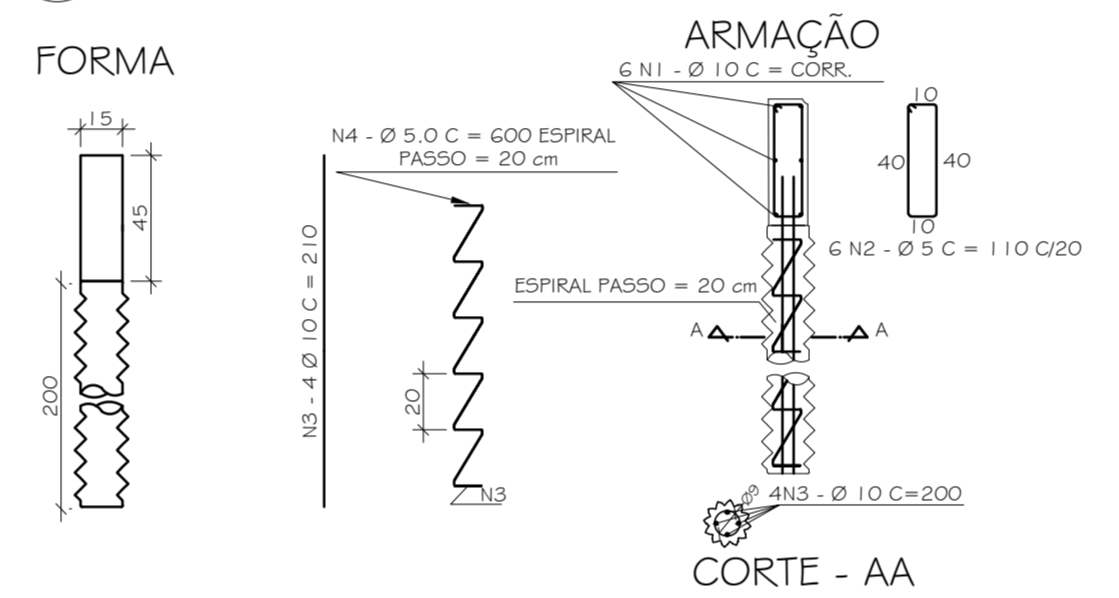


1 ELEVACÃO - ESTABILIZAÇÃO DE TALUDE EM SOLO GRAMPEADO
ESCALA 1/1100



7 SEÇÃO TRANSVERSAL TÍPICA - ESTABILIZAÇÃO DE TALUDE EM SOLO GRAMPEADO
ESCALA 1/1100



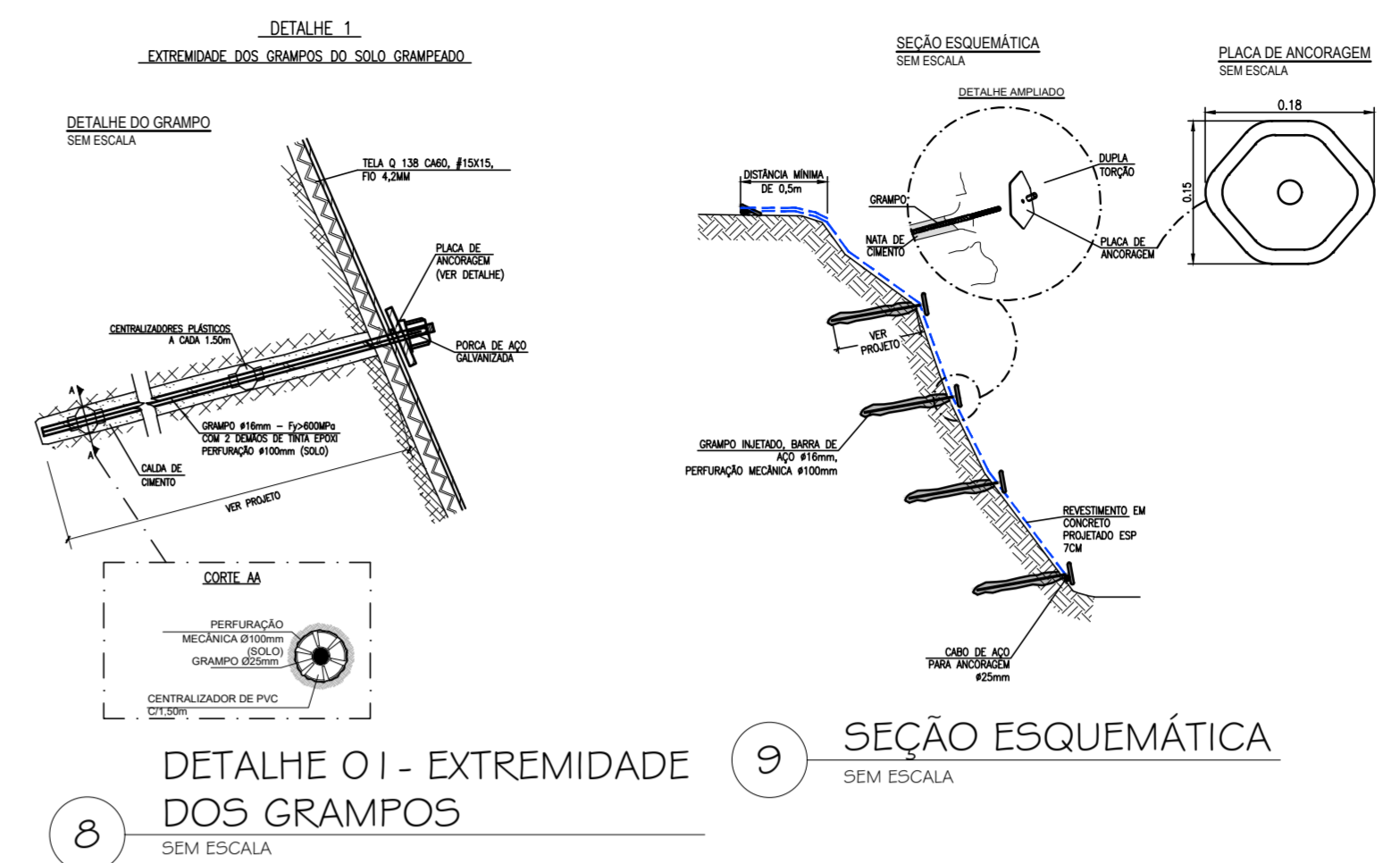
10 MEIO FIO ESTAQUEADO
ESCALA 1/110

Nº	Ø (mm)	Q	COMPRIMENTOS	
			UNIT. (cm)	TOTAL (m)
1	10	6	100	6,00
2	5	6	110	6,60
3	5	1	200	2,00
4	10	4	200	8,00

RESUMO DE FIOS E BARRAS DO MEIO-FIO QNT TOTAL			
Ø (mm)	COMPR. (m)	MASSA (kg)	MASSA + 10% (kg)
5	110,00	1,29	1,56,09
10	110,00	8,82	1.067,22
TOTAL	1.112,10	1.233,31	

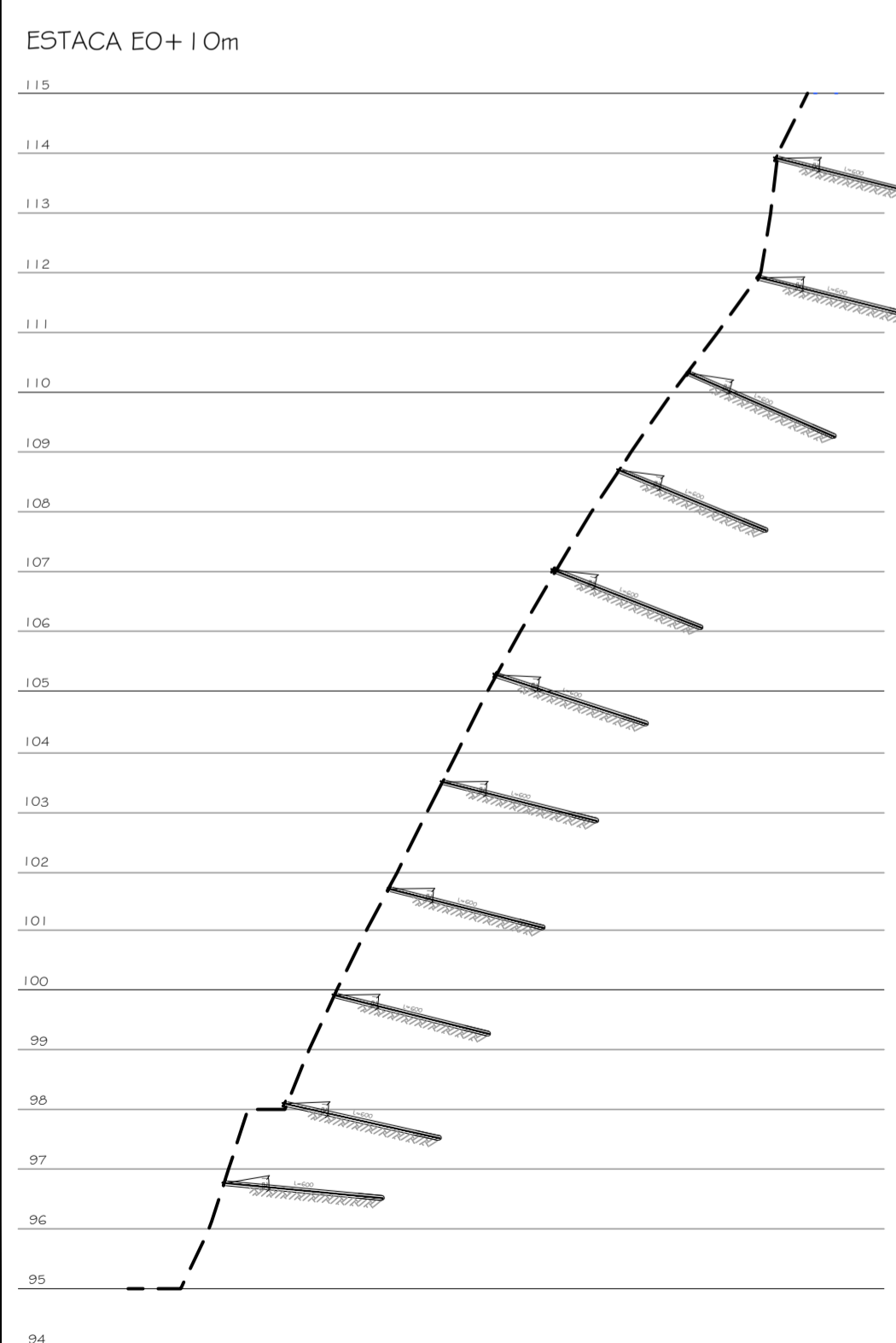
QUADRO DE ESTACAS A TRAVÉS DO MEIO FIO			
ESTACAS	D (cm)	QUANT.	COMPRIMENTO (m)
E11 - E127	100	67,0	200
TOTAL			13.400

QUADRO DE GRAMPOS			
GRAMPOS	D (mm)	QUANT.	COMPRIMENTO (m)
G1 - G192	25	192,0	600
TOTAL			1.152

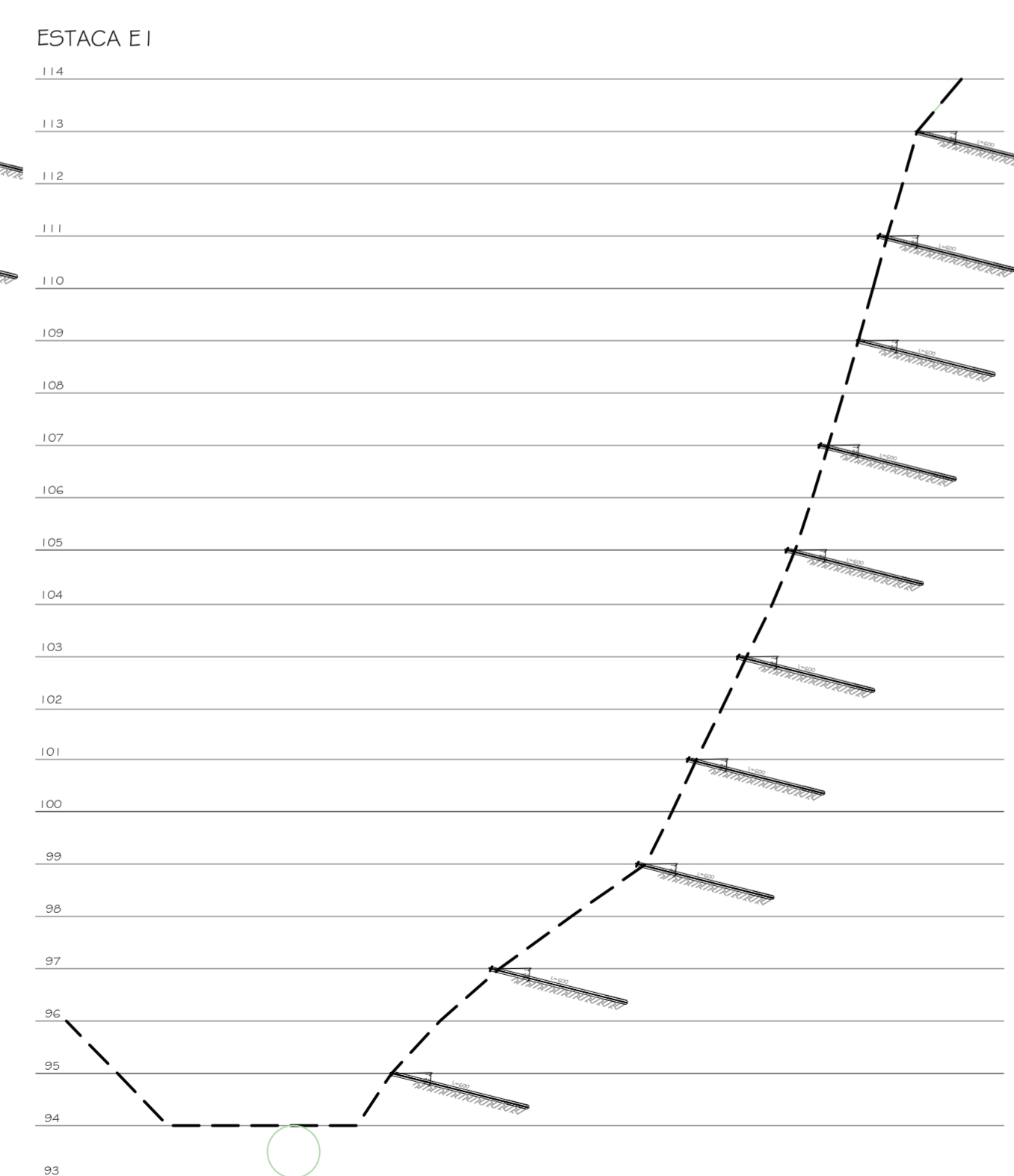


8 DETALHE O1 - EXTREMIDADE DOS GRAMPOS
SEM ESCALA

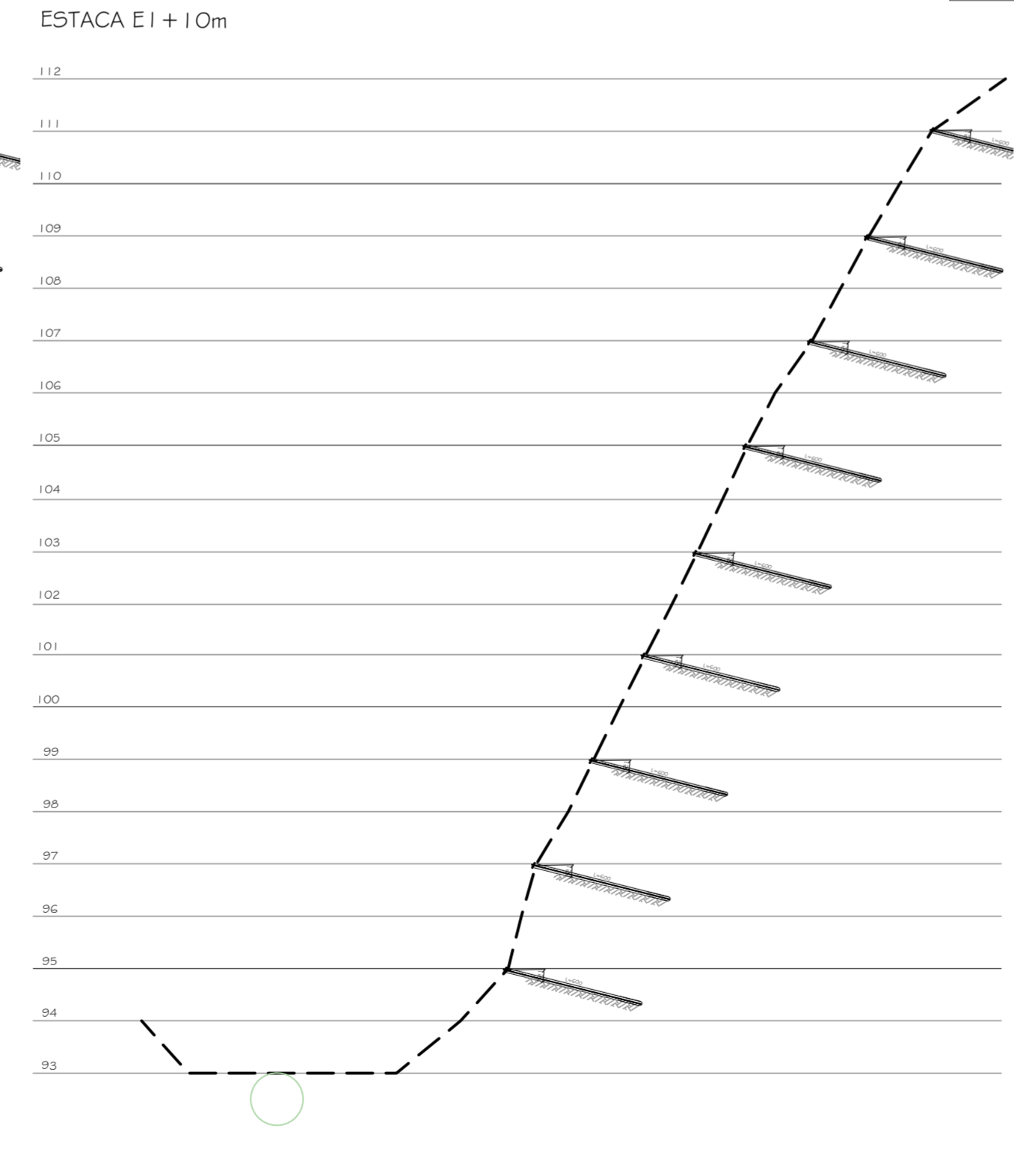
9 SEÇÃO ESQUEMÁTICA
SEM ESCALA



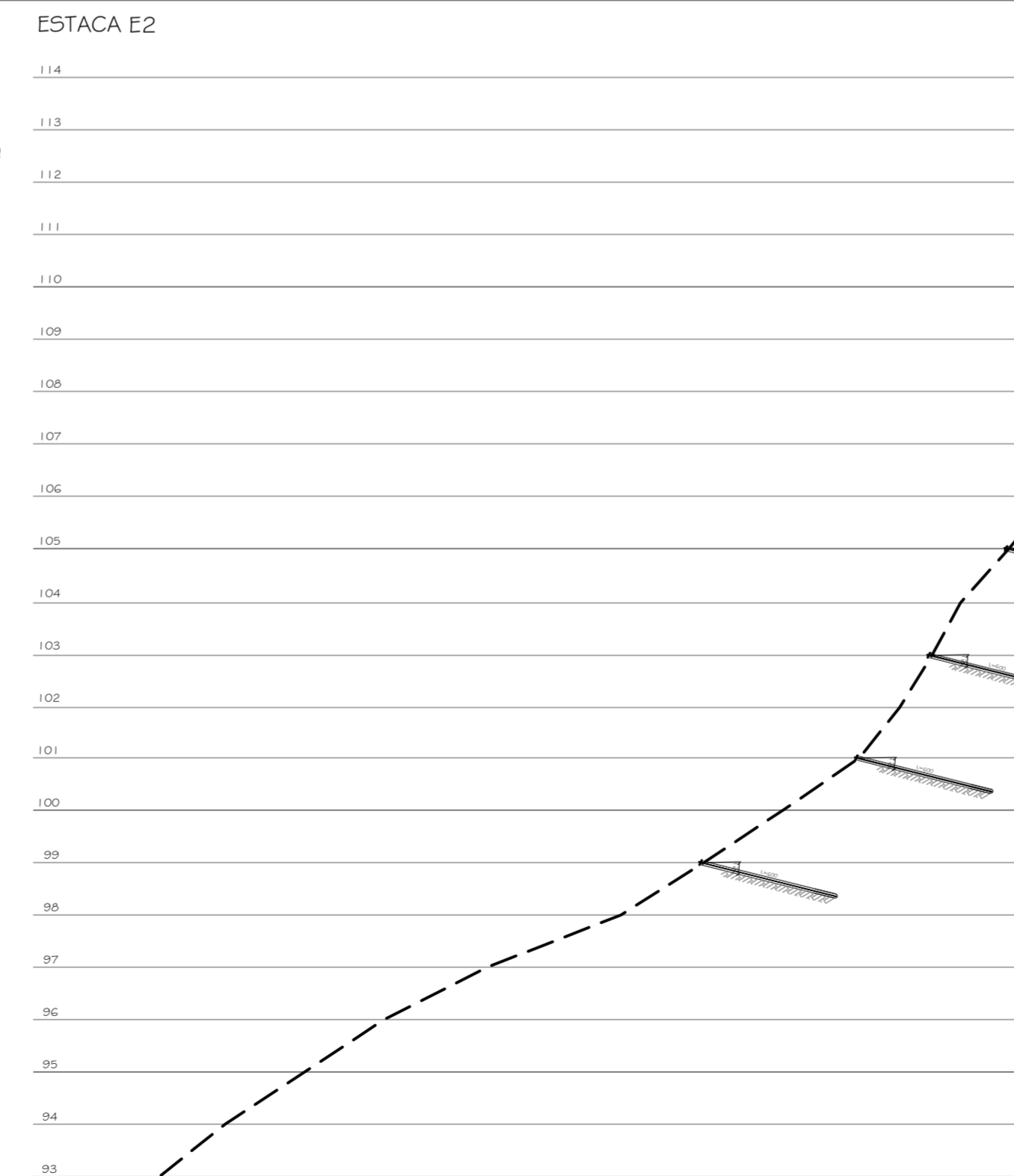
2 SEÇÃO ESTACA E0+10m
ESCALA 1/1100



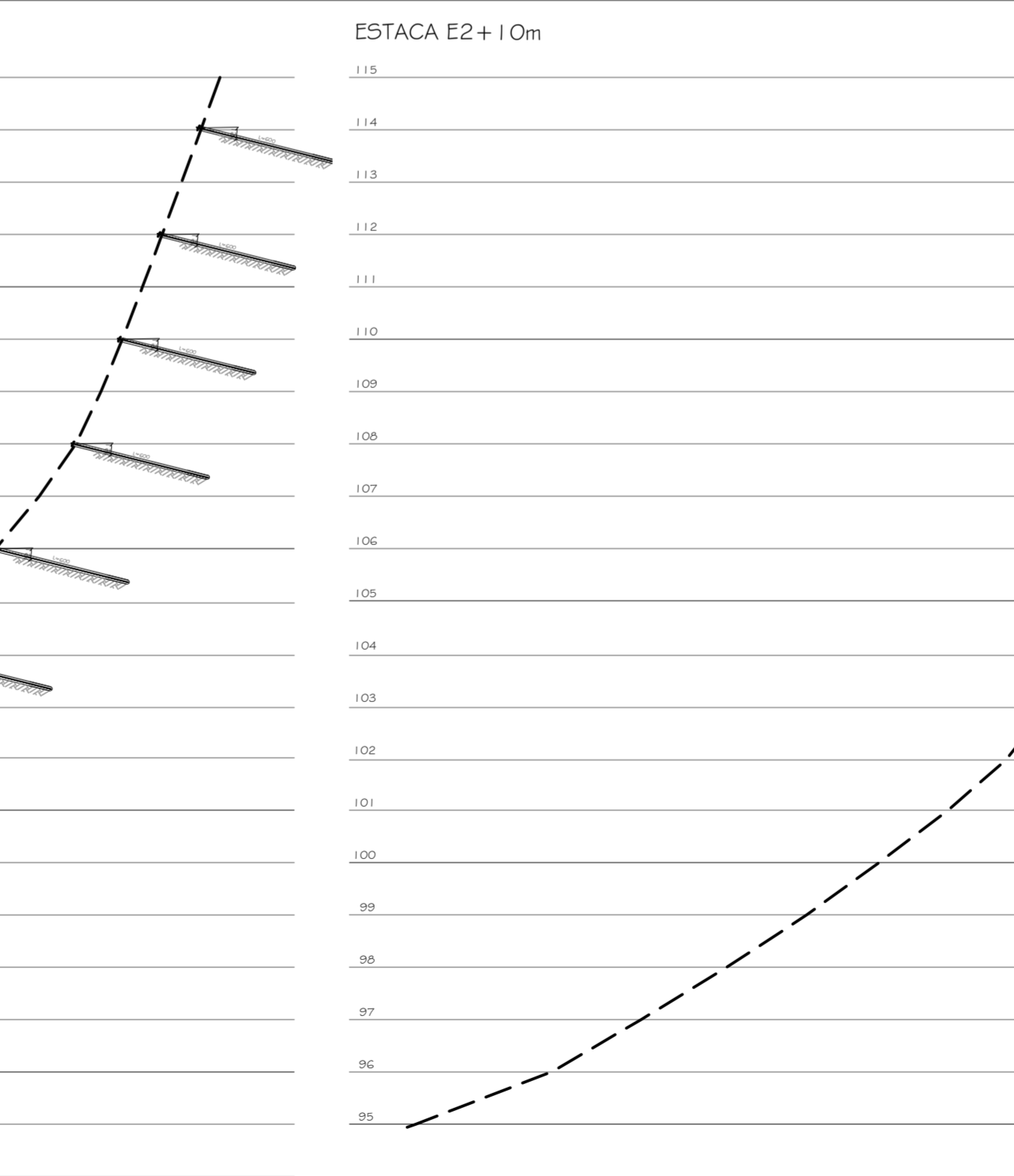
3 SEÇÃO ESTACA E1
ESCALA 1/1100



4 SEÇÃO ESTACA E1+10m
ESCALA 1/1100



5 SEÇÃO ESTACA E2
ESCALA 1/1100



6 SEÇÃO ESTACA E2+10m
ESCALA 1/1100

DOCUMENTOS DE REFERÊNCIA

- 1 - THEO2301-EXEC-01 - ARRANJO GERAL(01/04);
- 2 - THEO2301-EXEC-02 - PLANTA BADA, SEÇÕES E DETALHES GERAIS (02/04);
- 3 - THEO2301-EXEC-03 - ESTABILIZAÇÃO DE TALUDE EM SOLO GRAMPEADO (03/04);
- 4 - THEO2301-EXEC-04 - DISPOSITIVOS E DRENAGEM SUPERFICIAL (04/04).

NOTAS GERAIS

- 1 - DIMENSÕES EM CENTÍMETRO, EXCETO ONDE INDICADO;
- 2 - O MÉTODO EXECUTIVO DEVERÁ SER ADEQUADO AS CONDIÇÕES GEOMÉTRICAS, GEOMORFOLÓGICAS E GEOLÓGICAS LOCAIS, VISANDO A SEGURANÇA DURANTE A EXECUÇÃO DA OBRA;
- 3 - A LOCAÇÃO DA OBRA DEVERÁ SER ACOMPANHADA PELA FISCALIZAÇÃO;
- 4 - A EXECUÇÃO DA OBRA DEVERÁ ATENDER AS NORMAS TÉCNICAS (ABNT) PERTINENTES;
- 5 - MATERIAIS:
 - CONCRETO ARMADO, fck ≥ 30 MPa;
 - AÇO DO PAINEL CA - 50, fyk ≥ 500 MPa.
- 6 - O COBRIMENTO MÍNIMO DA ARMADURA DEVE SER DE 2,5cm PARA A FACE EXTERNA E DE 3cm PARA A FACE INTERNA, JUNTO AO TERRENO;
- 7 - A DOBRAGEM E EMENDA DAS BARRAS DEVERÃO ESTAR DE ACORDO COM A NBR - 6118;
- 8 - A MASSA TOTAL DE AÇO DEVERÁ SER ACRESCIDA EM 10% PARA PREVER EVENTUAIS PERDAS;
- 9 - A DIMENSÃO DO PAINEL DEVERÁ SER ADEQUADA DE ACORDO COM O CORTE REALIZADO;
- 10 - A GALERIA TUBULAR PARA A TRAVESSIA DA ESTRADA UNIÃO E INDÚSTRIA DEVERÁ SER EM TUBO DE CONCRETO CLASSE PA-2 D=1000mm;
- 11 - PLANTA ELABORADA A PARTIR DE LEVANTAMENTO PLANIALTIMÉTRICO REALIZADO EM DEZEMBRO/2022.

DIREITOS AUTORAIS RESERVADOS. A REPRODUÇÃO TOTAL OU PARCIAL SEM PRÉVIA AUTORIZAÇÃO, SUJEITARÁ O INFRATOR ÀS PENAS DA LEI FEDERAL 9610/96 E LEI ESTADUAL Nº 4144.

REVISÃO	DISCRIMINAÇÃO	DATA	VISTOS
G1	DIVERSOS	08/02/2023	LCDO
G0	EMIÇÃO INICIAL	25/01/2023	LCDO

CONSTRUTORA	PROJETISTA
ELABORADO POR: LUIZ CARLOS S. DE OLIVEIRA (ENGENHEIRO CIVIL, CREA RJ 211.007/5-1)	VISTO POR: [assinatura]
PLANTA: 03/04	DATA: JANEIRO/2023
DESENHO: [assinatura]	ESCALA: 1: INDICADA